

PGT



Comune di Trezzano Rosa  
Città Metropolitana di Milano

# Piano di Governo del Territorio

## VARIANTE GENERALE 2024

**Sindaco:**

Dott. Diego CATALDO

**Segretario comunale:**

Adozione: Dott.ssa Nunzia Francesca TAVELLA

Approvazione: Dott.ssa Miriam MARZO

**Responsabile del procedimento:**

Adozione: Arch. Marcello TOMMASI

Approvazione: Geom. Jean MORABITO

Pubblicazione: Arch. Paolo CORTI

**Adottato con DCC N. 01 del 10.04.2024**

**Approvato con DCC N. 09 del 25.03.2025**

**Pubblicato sul BURL N. SAC44 del 29.10.2025**

DOCUMENTO DI PIANO

Elaborato:

RELAZIONE GENERALE  
ELEMENTI DEL QUADRO RICOGNITIVO E CONOSCITIVO

**DP 02**

Data: Novembre 2025

# INQUADRAMENTO DELLO STATO DELLA PIANIFICAZIONE LOCALE - MOSAICO PGT

## LEGENDA

Confine comunale Trezzano Rosa

Confini comunali

### Stato di fatto della pianificazione locale

Nuclei di antica formazione

Ambiti del tessuto urbano consolidato

Ambiti residenziali

Ambiti produttivi

Ambiti con attività terziarie

Ambiti con attività turistiche-ricettive

Impianti tecnologici

Servizi

Infrastrutture di trasporto areali

Ambiti di trasformazione

Modalità attuative

Servizi di livello comunale e sovcomunale

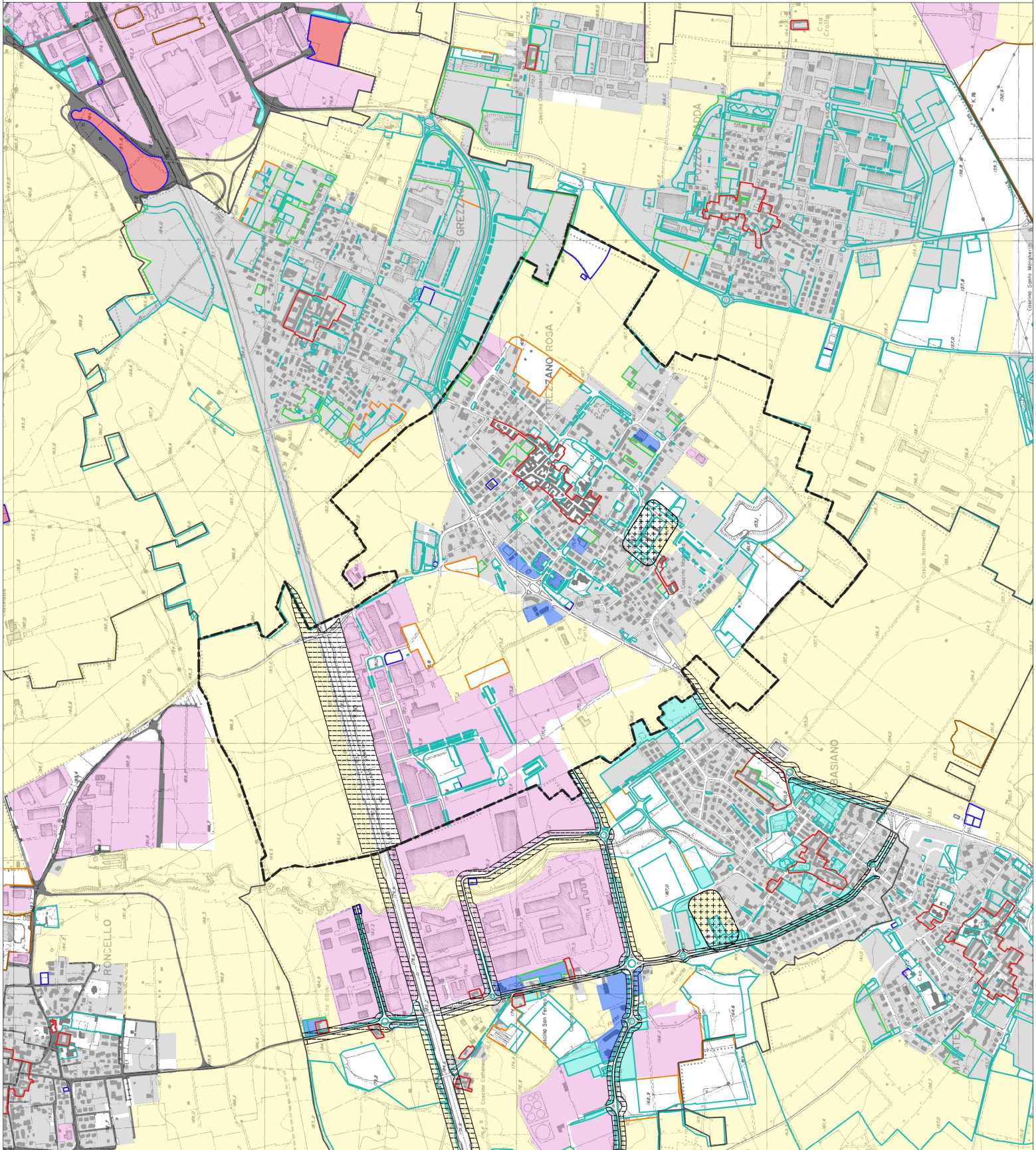
Impianti di livello comunale/sovcomunale

Aree agricole

Aree di degrado

Fasce di rispetto cimiteriali

Fasce di rispetto stradale





# ELEMENTI DI INTERESSE PAESISTICO-AMBIENTALE ALLA SCALA LOCALE

## LEGENDA

Confine comunale

Nuclii di Antica Formazione

### Elementi di rilevanza paesistica

Ambiti di rilevanza paesistica naturalistica

Fasce di rilevanza paesistico fluviale

Territori coperti da foreste e da boschi

Filariari siepi

Viabilità e tracciati storici ancora riconoscibili

### Elementi della rete ecologica locale

Corridoi ecologici primari

Corridoi ecologici secondari

Elementi di secondo livello della RER

Varchi

### Itinerari pedonali e ciclabili

Tracciati esistenti di livello locale

Tracciati in previsione di livello locale

Tracciati in previsione - Linea 4 del BiciPlan

### Destinazioni d'uso dei suoli agricoli e forestali - DUSAF 2018

Seminativi semplici

Seminativi arborati

Boschi di latifoglie

Aree verdi incolte

Prati permanenti

Culture orticole a pieno campo

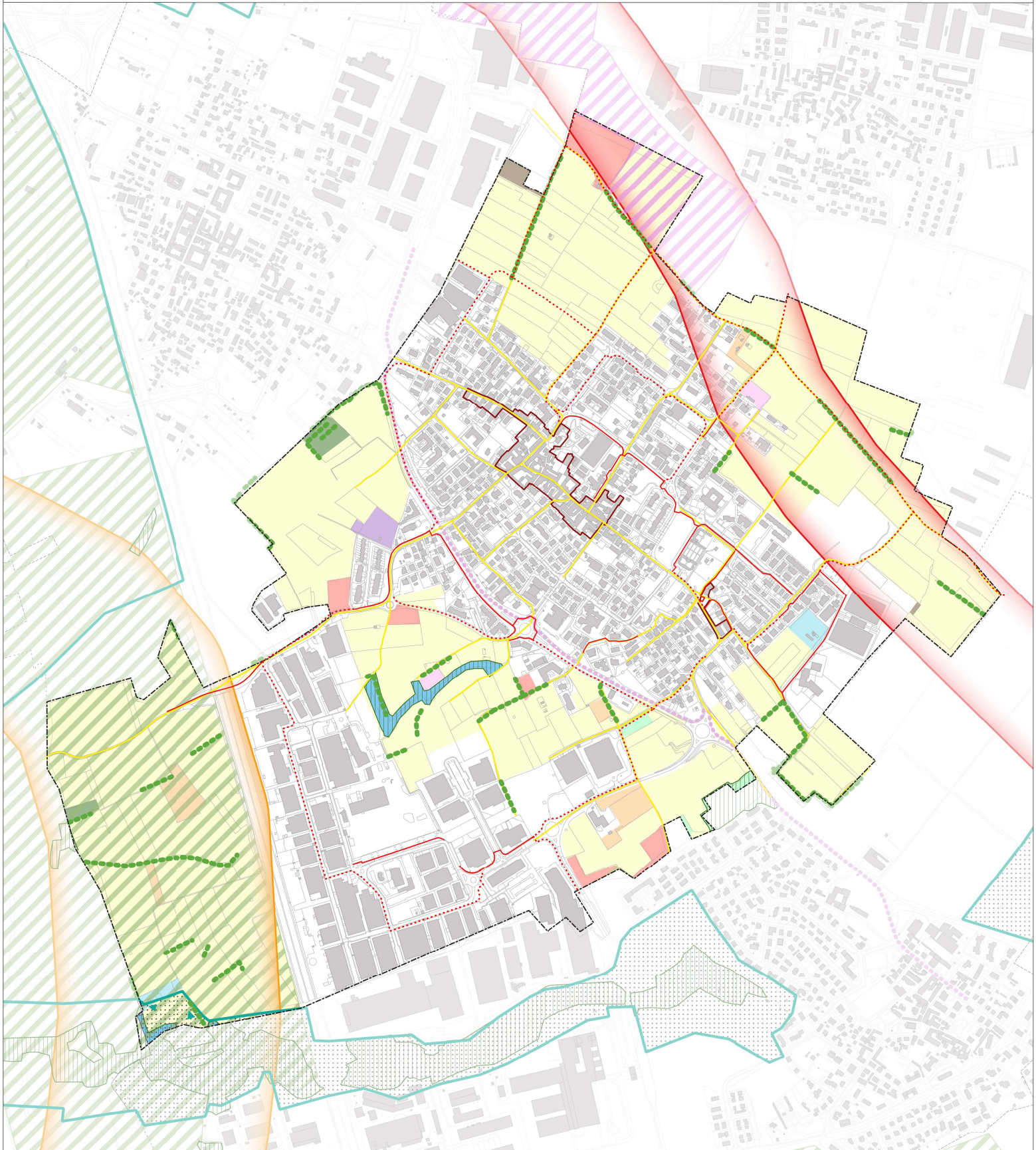
Culture floro-vivaistiche a pieno campo

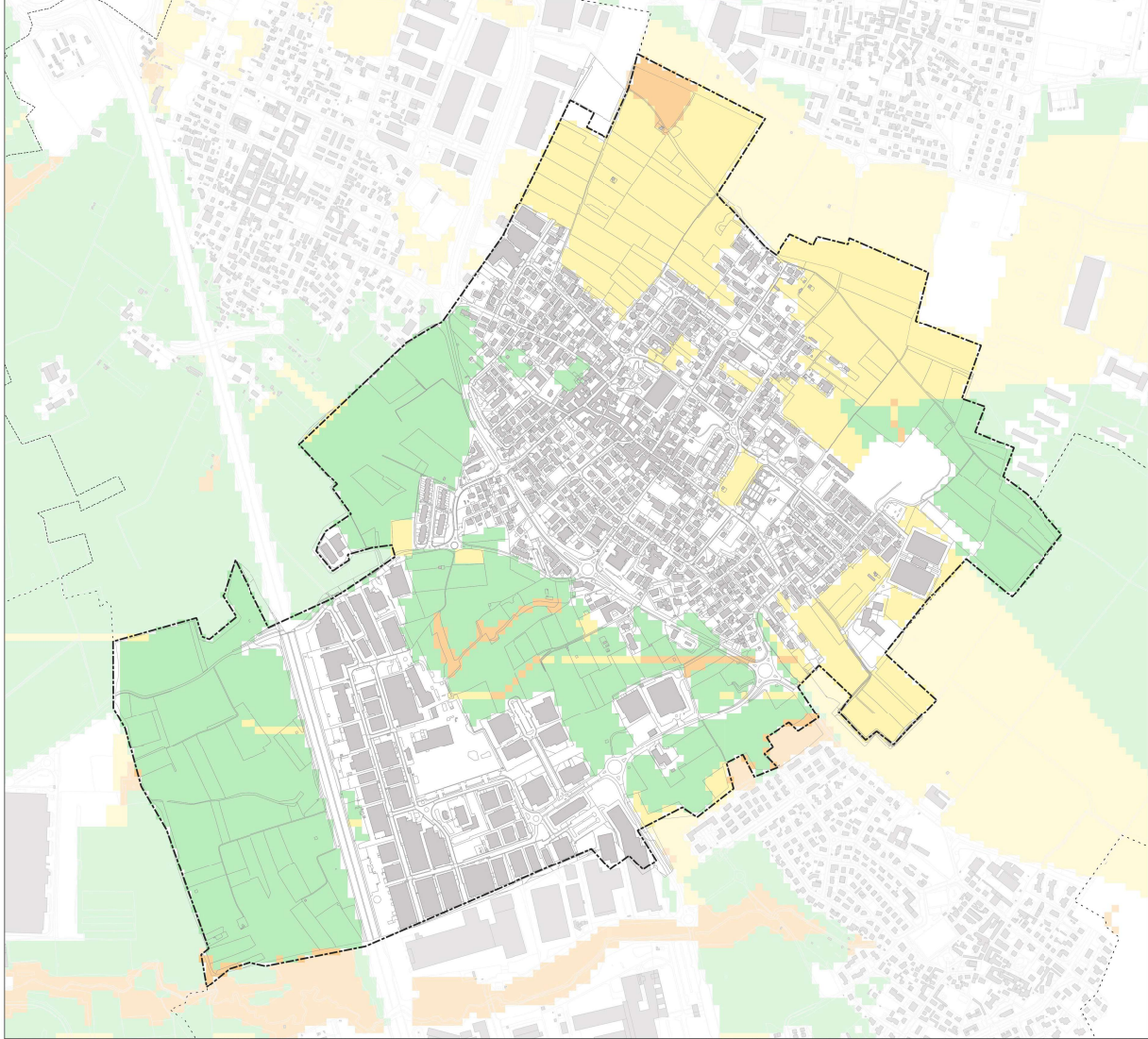
Orti familiari

Formazioni ripariali

Altre legnose agrarie

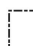



Cespuglieti in aree di agricole abbandonate



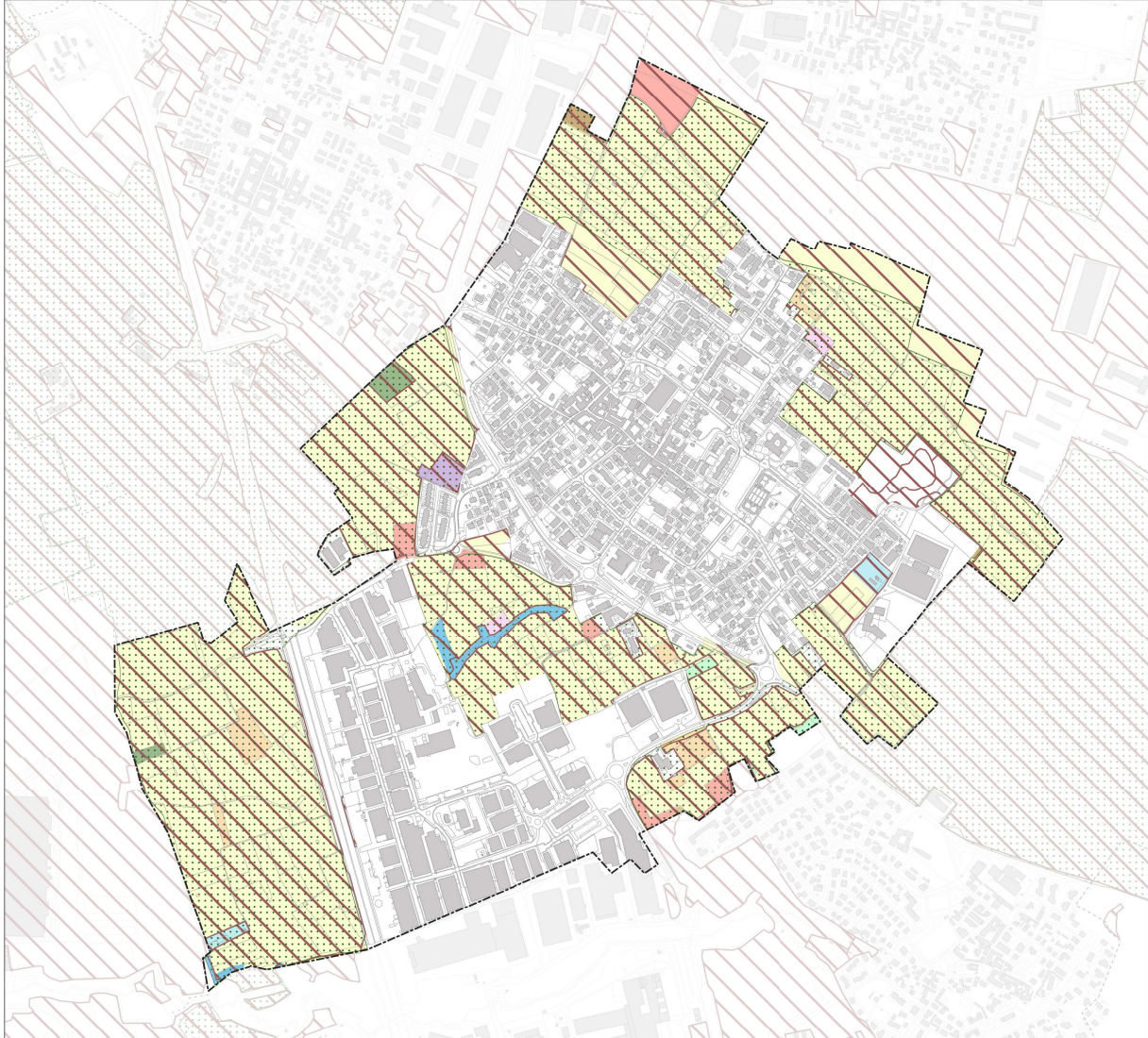


**VALORE AGRICOLO DEI SUOLI - 2018**

**LEGENDA**

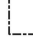




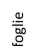








-  Confine comunale
- Valore agricolo dei suoli**
-  Valore agricolo basso
-  Valore agricolo moderato
-  Valore agricolo alto

Scala: 1:10.000



**PECULIARITÀ AGRONOMICHE E AMBIENTALI DEI SUOLI**

**LEGENDA**

-  Confine comunale
-  Aree agricole allo stato di fatto (art.43 NTA del PTR)
-  Ambiti agricoli di interesse strategico (art.41 NTA del PTM)
- Destinazioni d'uso dei suoli agricoli e forestali - DUSAF 2018**
-  Seminativi semplici
-  Seminativi arborati
-  Boschi di latifoglie
-  Aree verdi incolte
-  Prati permanenti
-  Colture orticole a pieno campo
-  Colture floro-vivaistiche a pieno campo
-  Orti familiari
-  Formazioni ripariali
-  Altre legnose agrarie
-  Cespuglieti in aree di agricole abbandonate

Scala: 1:10.000

# RETE DELLA VIABILITÀ ALLA SCALA LOCALE

## LEGENDA

Contorno comunale

Classificazione stradale da Codice della Strada

A – Autostrade

D – Strade urbane di scorrimento

F – Strade locali

Itinerari pedonali e ciclabili

Tracciati esistenti

