

**EDIFICI ED OPERE INFRASTRUTTURALI DI INTERESSE STRATEGICO E RILEVANTE (competenza statale e regionale - Decreto 21 ottobre 2003 n.3685, D.d.u.o 21 novembre 2003 n.19904)**

<b>Edifici e strutture aperti al pubblico destinate alla erogazione di servizi</b>	<b>Strutture ricreative, sportive e culturali, locali di agenziale e intrattenimento in genere</b>
Comune di Trezzano Rosa <b>1</b>	Centro Polifunzionale Padre Marengoni <b>1</b>
Biblioteca <b>2</b>	Centro Giovani <b>2</b>
Ufficio Postale <b>3</b>	Campo Sportivo Comunale "Facchetti" <b>3</b>
<b>Asili nido e scuole</b>	<b>Parchi e giardini</b>
Asilo Nido Il Trenino Dei Sogni <b>1</b>	Parco Volano Oasi Naturalistica <b>1</b>
Asilo Comunale <b>2</b>	Parco Comunale <b>1</b>
Scuola Primaria Carlo Porta <b>3</b>	
Scuola Secondaria di Primo Grado "Ilaria Alpi" <b>4</b>	
<b>Edifici aperti al culto, oratori, conventi</b>	
Chiesa San Gottardo <b>1</b>	
Santuario della Beata Vergine del Rosario <b>2</b>	
Cimitero comunale <b>3</b>	

**ANALISI DI PRIMO LIVELLO**

- Z3a** Zona Z3a - Zone di scarpata con altezza superiore a 10 metri
- Z4a** Zona di fondovalle con presenza di depositi alluvionali e/o fluvio-glaciale granulari e/o coesivi
- Z4d** Zona con presenza di argille residuali e terre rosse di origine eluvio-colluviale

**ANALISI SISMICA DI SECONDO LIVELLO**

Il 2° livello si applica a tutti gli scenari qualitativi suscettibili di amplificazioni sismiche (morfologiche Z3 e litologiche Z4). Per la zona sismica 3, come nel caso in esame, il 2° livello risulta obbligatorio in fase pianificatoria nelle zone a pericolosità sismica locale Z3 e Z4 solo per gli edifici strategici e rilevanti di nuova previsione ricadenti nell'elenco tipologico di cui al d.d.u.o. n.19904/03.

I valori di Fa per i due intervalli calcolati sono stati confrontati con i valori di soglia previsti per il tipo litologico B e C (O.P.C.M. n.3274) riportati di seguito. I valori di soglia per il comune di Trezzano Rosa (contenuti nella banca dati della Regione Lombardia) sono i seguenti:

VALORI DI SOGLIA PER IL PERIODO COMPRESO TRA 0.1 - 0.5 s				
Valori di soglia				
COMUNE	Classificazione	Suolo tipo B	Suolo tipo C	Suolo tipo D
Trezzano Rosa	3	1.4	1.8	2.2

VALORI DI SOGLIA PER IL PERIODO COMPRESO TRA 0.5 - 1.5 s				
Valori di soglia				
COMUNE	Classificazione	Suolo tipo B	Suolo tipo C	Suolo tipo D
Trezzano Rosa	3	1.7	2.4	4.2

**FATTORI DI AMPLIFICAZIONE PER IL PERIODO COMPRESO TRA 0.1-0.5 s**

Per l'intervallo di periodo (T) 0.1-0.5s, e cioè per edifici fino a 5 piani, risulta Fa superiore al valore di soglia corrispondente (1,4 per i suoli tipo B e 1,8 per i suoli tipo C).

In questo caso la normativa è da considerarsi insufficiente a tenere in considerazione i possibili effetti di amplificazione litologica.

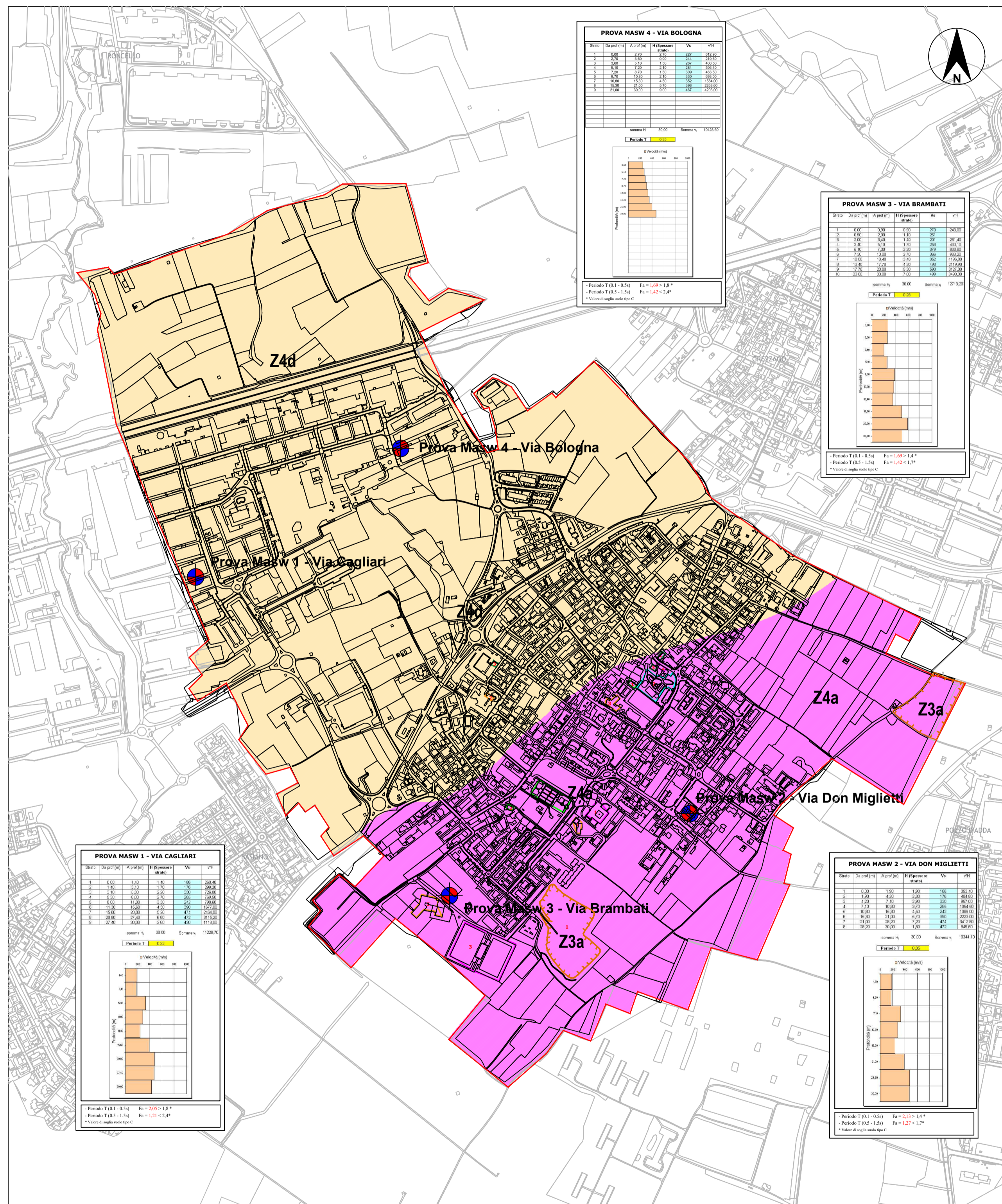
Si dovrà pertanto procedere alle indagini e approfondimenti previsti dal 3° livello in fase di progettazione per gli edifici strategici o rilevanti ricadenti nell'elenco tipologico di cui al d.d.u.o. n.19904/03; in alternativa, è possibile utilizzare lo spettro di norma caratteristica della categoria di suolo superiore.

In questo caso anziché lo spettro della categoria di suolo B si potrà utilizzare quello della categoria di suolo C, e per i suoli tipo C si potrà passare alla categoria di suolo D.

**FATTORI DI AMPLIFICAZIONE PER IL PERIODO COMPRESO TRA 0.5-1.5 s**

Per l'intervallo di periodo (T) 0.5-1.5s, e cioè per edifici con più di 5 piani, risulta Fa inferiore al valore di soglia corrispondente (1,7 per i suoli tipo B e 2,4 per i suoli tipo C).

In questo caso la normativa è da considerarsi sufficiente a tenere in considerazione i possibili effetti di amplificazione litologica e quindi si applica lo spettro previsto dalla normativa. Non sono pertanto richieste le indagini e gli approfondimenti di 3° livello in fase di progettazione per gli edifici strategici o rilevanti ricadenti nell'elenco tipologico di cui al d.d.u.o. n.19904/03.



**LEGENDA**

- Limiti amministrativi
- Prove sismiche in sito M1-M2-M3-M4

**RISULTATI PROVE SISMICHE ATTIVE MASW**

- Prova masw 1 Vs = 337 m/s - **suolo tipo C**
- Prova masw 2 Vs = 441 m/s - **suolo tipo B**
- Prova masw 3 Vs = 396 m/s - **suolo tipo B**
- Prova masw 4: Vs = 348 m/s - **suolo tipo C**



**Comune di Trezzano Rosa**  
Città Metropolitana di Milano

**COMPONENTE GEOLOGICA, IDROGEOLOGICA E SISMICA DEL PIANO DI GOVERNO DEL TERRITORIO**

Criteria ed indirizzi per la definizione della componente geologica, idrogeologica e sismica del piano di governo del territorio, in attuazione dell'art. 57 della L.R. 11 marzo 2005, N° 12 e della D.G.R. n° 8/7374 del 28 maggio 2008

**Tavola 6**

Carta della pericolosità sismica locale (PSL)

Consegna: Marzo 2024

Rev: Maggio 2025

Scala 1:5.000

Professionista incaricato:  
**Dott. Carlo Daniele Leoni**  
geologo

**DP-geo**

Collaboratori:  
Geol. Simone Origgi

**6**



Via Concesa 3  
20069 Varpio d'Adda (MI)  
tel.: 0295763037  
e-mail: info@gearbor.it  
Sito web: www.gearbor.it