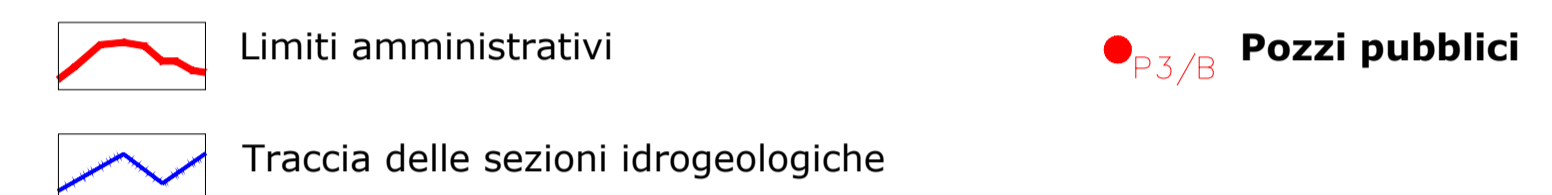
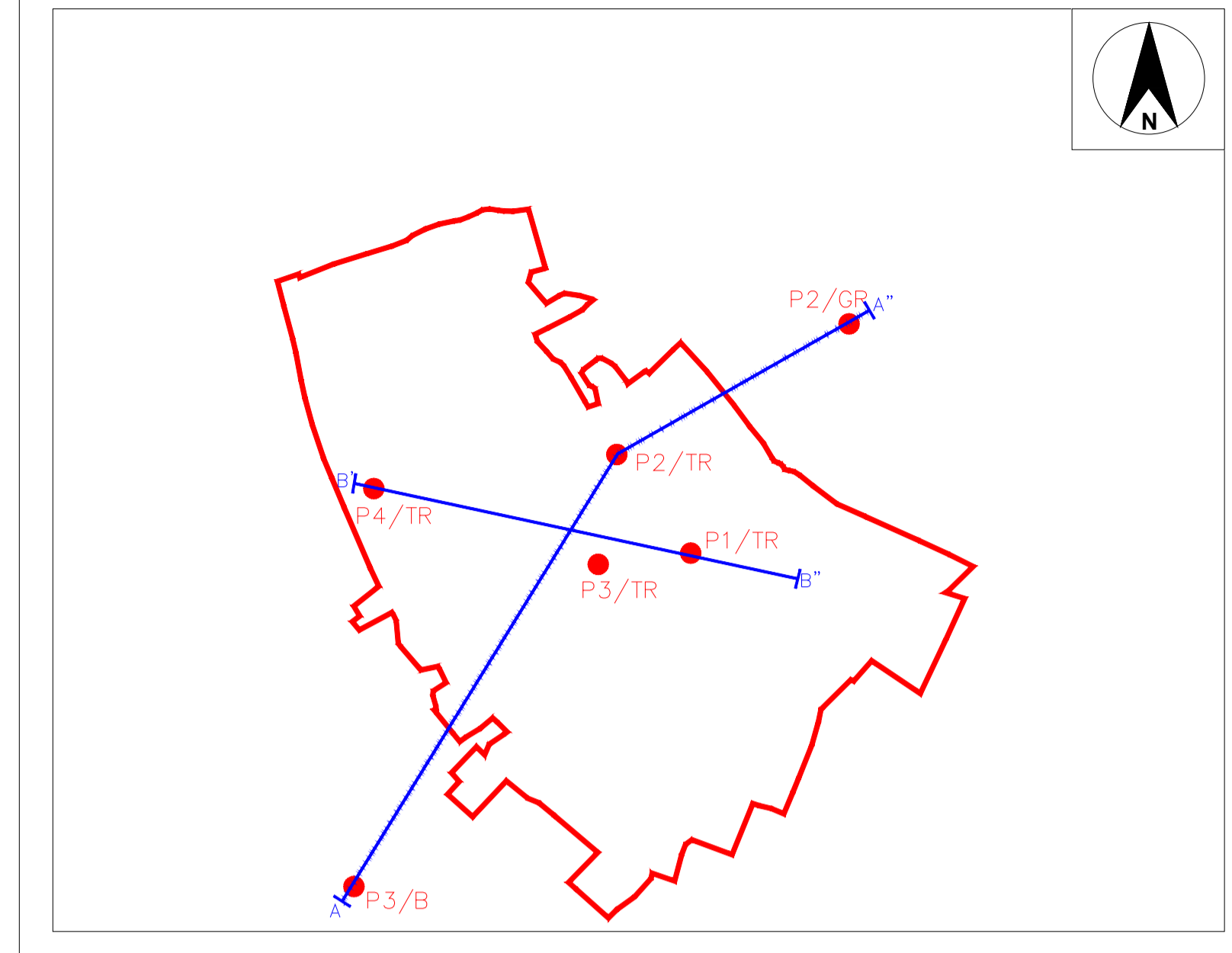


Traccia delle sezioni idrogeologiche, scala: 1:25.000



Comune di Trezzano Rosa
Città Metropolitana di Milano

COMPONENTE GEOLOGICA, IDROGEOLOGICA E SISMICA DEL PIANO DI GOVERNO DEL TERRITORIO

Criteria ed indirizzi per la definizione della componente geologica, idrogeologica e sismica del piano di governo del territorio, in attuazione dell'art. 57 della L.R. 11 marzo 2005, N° 12 e della D.G.R. n° 8/7374 del 28 maggio 2008

Tavola 5
Sezioni idrogeologiche

Consegna: Marzo 2024

Scala: varie

Professionista incaricato:
Dott. Carlo Daniele Leoni
geologo

DP-geo
5

Consulenti e collaboratori:
Geol. Simone Origi



Via Concesa 3
20069 Vaprio d'Adda (MI)
tel.: 0295763037
e-mail: info@geoarbor.it
Sito web: www.geoarbor.it